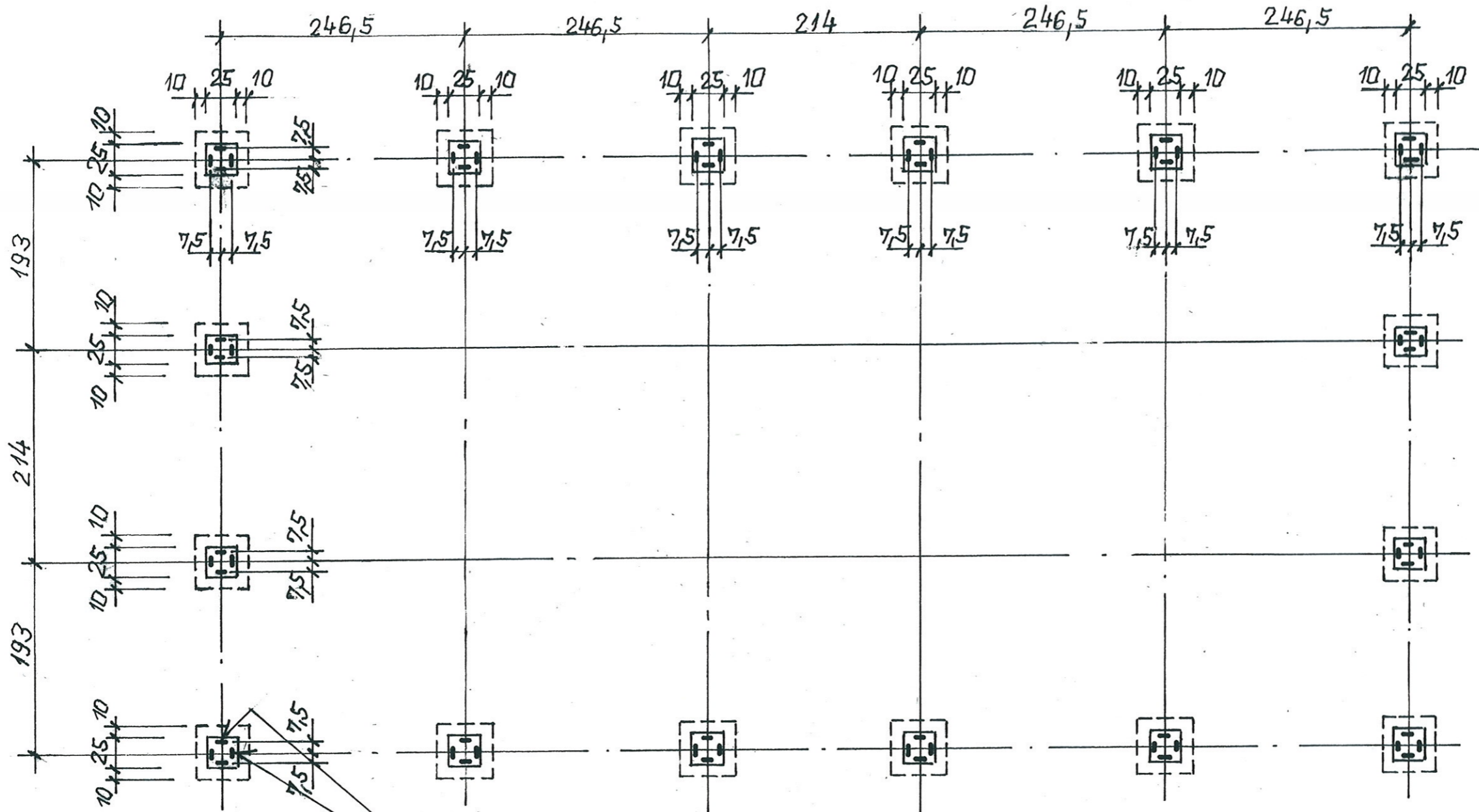
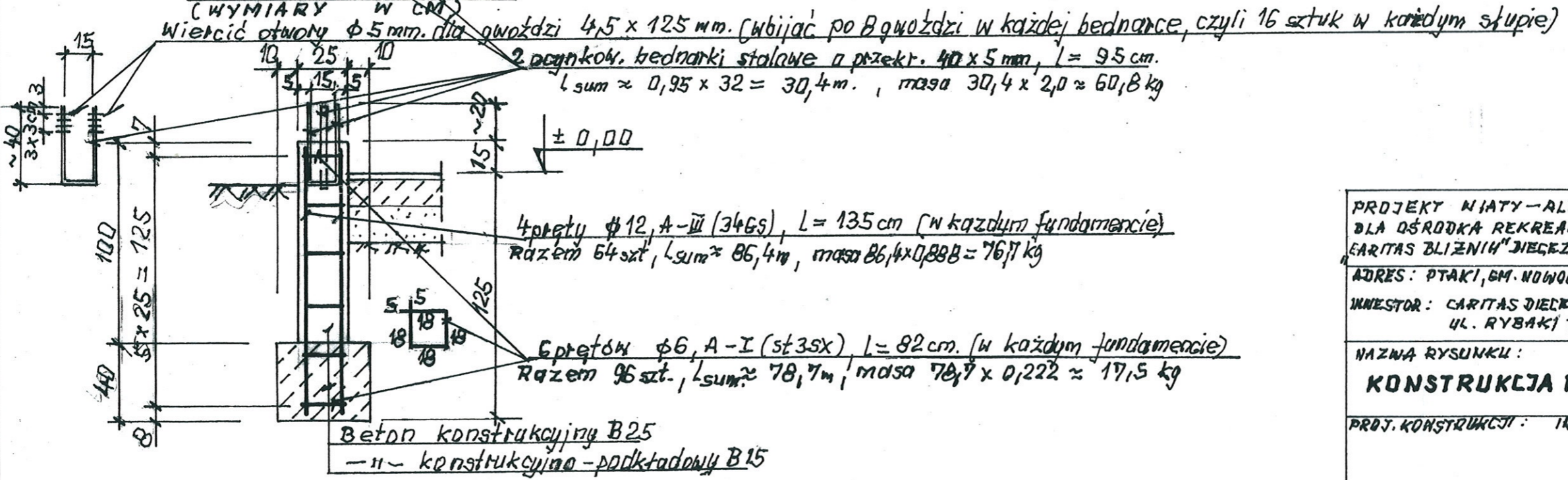


RZUT FUNDAMENTÓW SKALA ~ 1:50
(WYMIARY W CM)

STAROSTWO POWIATOWE
w Łomży
ul. Szosa Zambrowska 1/27
18-400 Łomża
tel. 086/ 215 69 76, fax 086/ 215 69 04
skr. poczt. 80



ZBROJENIE FUNDAMENTÓW SKALA ~ 1:25
(WYMIARY W CM)



PROJEKT NIATY - ALTANY WYPOCZYNKOWEJ DLA OŚRODKA REKREACYJNO-WYPOCZYNKOWEGO "CARITAS BLIŹNIA" DIECKZJI ŁÓDZIŃSKIEJ	RYS. NR 1/K
ADRES: PTAKI, GM. NOWOGRÓD, DZ. NR 20/4, DOSTAR. PA INWESTOR: CARITAS DIECKZJI ŁÓDZIŃSKIEJ UL. RYBAKI 1, 18-400 ŁÓDŹ	SKALA ~ 1:50
NAZWA RYSUNKU: KONSTRUKCJA FUNDAMENTÓW	DATA: MAY 2010
PROJ. KONSTRUKCJI: INŻ. JÓZEF KORZECKI	PODPIS:

INŻ. JÓZEF KORZECKI
UPRAWN. BEZ OGRANICZEŃ W SPEC. KONSTRUKCYJNO-BUDOWLANEJ
DO PROJEKTOWANIA NR REJ. GT II-83464-49/76
DO KIEROW. BUDOWY NR REJ. ANP-2/19083
A W BUD. OSÓB FIZYCZNYCH DO PROJEKTOW.
KONSTRUKCYJNO-BUDOWLANYCH