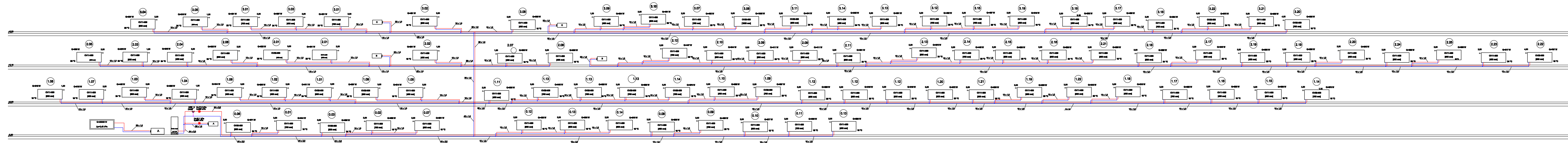


ROZWIĘCIE INSTALACJI C.O.




 Usługi Projektowe – mgr inż. Krzysztof Duda
 18-400 Lomża, ul. Woźwodzka 36

Obekt: OŚRODEK CARITAS BLIŹNIM
 Adres: Płaki, gm Nowogród, dz. nr 20/7
 Tytuł rysunku: Rozwinięcie instalacji c.o.

ZESPÓŁ AUTORSKI				
Wzrost	Imię i nazwisko	Nr. upraw. pro.	Data	Podpis
Projektant	mgr inż. Krzysztof Duda	LOM - 42	09.2010r.	
Asystent projektanta	mgr inż. Piotr Kaczyński		09.2010r.	
Faza: PB	Skala: 1:100			Nr rysunku: 15